

HC-06 蓝牙串口从机 AT 命令详解

要使用 AT 命令，首先要知道 HC-06 的波特率，然后要进入 AT 命令模式。

使用串口一定要知道三要素，一是波特率，二是串口号，三是数据格式，

HC-06只支持一种数据格式：数据位8 位，停止位1 位，无校验位，无流控制. 后面对数据格式不对描述。

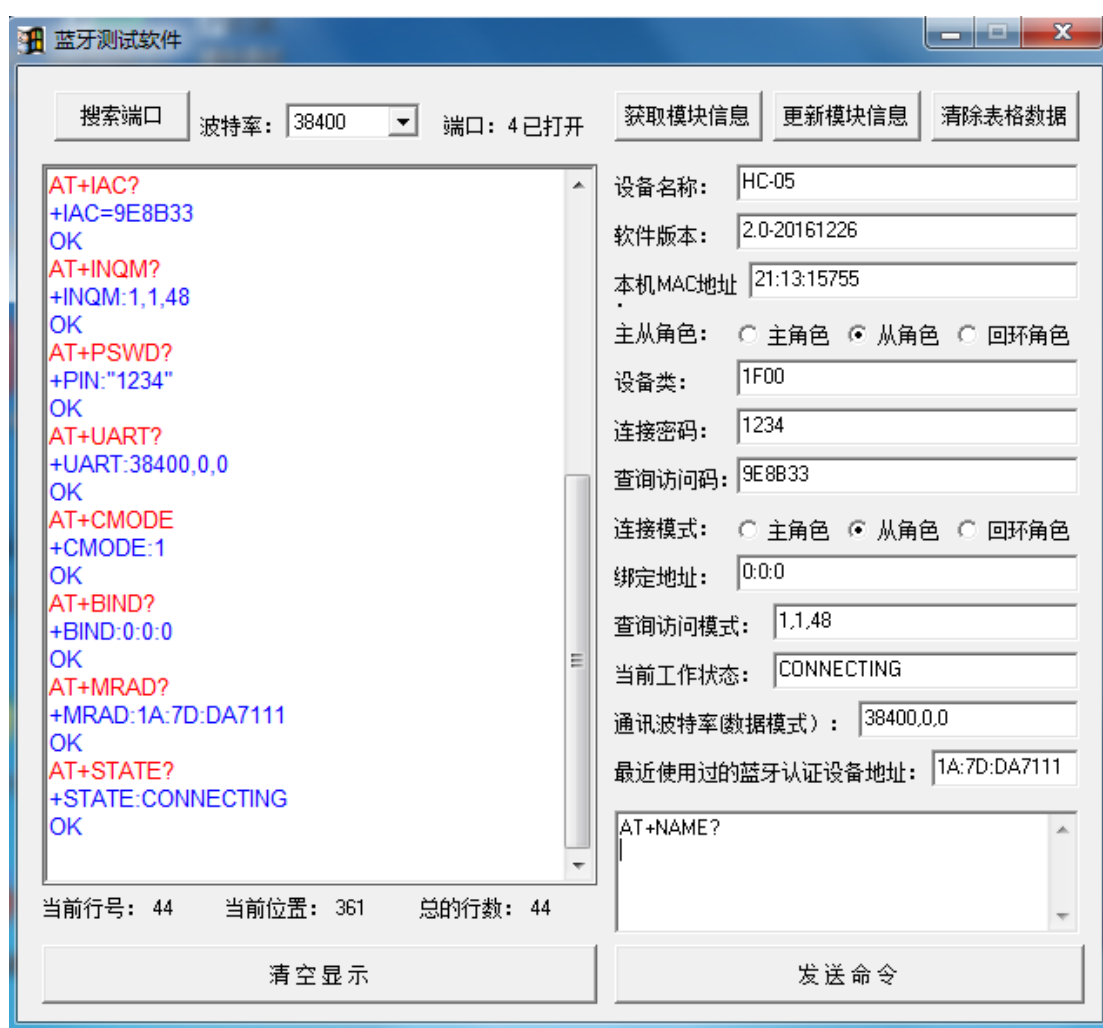
进入 AT 命令方法：

1,按住按键，此时灯是慢闪，HC-06进入AT命令模式，默认波特率是38400；此模式我们叫原始模式。原始模式下一一直处于AT命令模式状态。

2, HC-06上电开机，红灯快闪， HC-06进入AT命令模式，默认波特率是9600；此模式我们叫正常模式。正常模式下只有在未连接状态下才处于AT命令模式状态。连接成功后是串口透传模式。

注意:如果波特率没有设备正确，AT命令是执行无效的。

可以使用我们专用配置的测试软件，直观简单。如果下图。



后面的AT命令都是以此软件为基础做说明，如果客户需要使用其它串口软件，自行去学习。

一,如何让AT命令可以执行

端口: 4 已打开

A:看上图,正确的串口号要打开,点搜索端口,软件会依次打开电脑上的端口。

B:在波特率要选择正确， 原始模式是38400和正常模式是9600。

C: AT命令后面需要换行，然后点发送命令才有效，如果没有换行，发送命令，软件只会把它们当作是字符。参考上图，AT命令下一行有光标符号。

二，介绍了基本操作方法，下面我们正式开始AT命令的详细说明

- 1, AT+RESET:HC-06复位
- 2, AT+VERSION?: 获取HC-06的软件版本号，只能获取，不能修改。
- 3, AT+ORGL:恢复出厂默认设置，当把模块设置乱了，使用此命令进行恢复默认值。
- 4, AT+ADDR?: 获取HC-05的蓝牙地址码，只能获取，不能修改。
- 5, AT+NAME?: 获取HC-06的名字,AT+NAME=HC-06，修改模块的名字为HC-06，具体名字自行修改。
- 6, AT+CLASS?: 设置查询设备的类型，尽量不要去修改此参数。默认是1F00。
- 7, AT+IAC?: 查询设置查询访问码，默认是9E8B33，尽量不要去修改此参数。
- 8, AT+PSWD?: 查询设置配对密码,AT+PSWD="0000",密码要有双引号,密码是四位数字.
- 9, AT+UART: AT+UART? 是查询当前模块的波特率，AT+UART=波特率是设置.
- 10, AT+BIND:AT+BIND?查询当前绑定地址,AT+BIND=NAP, UAP, LAP(用逗号隔开)。
- 11, AT+RMADD:从蓝牙配对列表中删除所有认证设备.
- 12, AT+STATE?: 获取蓝牙模块工作状态.
- 13, AT+LINK=NAP,UAP,LAP: 与远程设备建立连接。
- 14, AT+DISC:断开连接.
- 15, AT+RNAME? NAP, UAP, LAP:获取远程蓝牙设备名称.
- 16, AT+ADCN?: 获取蓝牙配对列表中认证设备数。
- 17, AT+MRAD? 获取最近使用过的蓝牙认证设备地址。
- 18, AT+INQM:设置查询模式,AT+INQM=1, 9, 48(1-带RSSI信号强度指示,9-超过9个蓝牙设备响应则终止查询,48-设定超时为48*1.28=61.44秒)